

نمبر شمار	ماہ / ہفتہ	اہم اکتسابی نکات	اکتسابی سرگرمیاں	محاسبہ
1	پہلا ہفتہ	پودوں میں تغذیہ کا طریقہ اور اسکی اہمیت جانیں گے۔	<p><a href="https://youtu.be/c0XBL4qO_eA">https://youtu.be/c0XBL4qO_eA</a></p> <p>طلبہ کو یہ ویڈیو کو دکھائیں۔</p> <p>سمویدا، teachmint، Whatsup وغیرہ کا استعمال کریں</p> <p>درسی نکات کے بغور مطالعہ کے بعد</p> <p>ورک شیٹ 1-2-3 کا حل کرائیں۔</p> <p>ورک شیٹ: 1-ضیائی تالیف کے لئے ضروری عوامل کی نشاندہی کروائیں۔</p> <p>ورک شیٹ: 2-ضیائی تالیف کے عمل سے انسانوں اور جانوروں کو ہونے والے فوائد بیان کروائیں۔</p> <p>ورک شیٹ: 3-پتی کے سیکشن کے حصوں کی نشاندہی درسی کتاب کی مدد سے کروائیں۔</p>	ورک شیٹ حل کرنا درسی عملی مشقی سرگرمیاں حل کرنا
2	دوسرا ہفتہ	پودوں میں تغذیہ کے دوسرے طریقے جانیں گے	<p><a href="https://youtu.be/c0XBL4qO_eA">https://youtu.be/c0XBL4qO_eA</a></p> <p>ورک شیٹ: 4-غیر پرور طریقہ تغذیہ کے متعلق سوالات حل کروائیں۔</p> <p>ورک شیٹ: 5-سوالات درسی کتاب کی مدد سے کروائیں۔</p> <p>ورک شیٹ: 6-طالب علم کو تجربہ کرنے کا موقع فراہم کریں۔</p> <p>ورک شیٹ: 7-جانوروں میں غذا خوری کی شناخت کروائیں۔</p>	ورک شیٹ حل کرنا درسی عملی مشقی سرگرمیاں حل کرنا
3	تیسرا ہفتہ	جانوروں میں غذا خوری کے طریقے کی شناخت کرنے کے قابل بنیں گے۔	<p>ورک شیٹ: 7-جانوروں میں غذا خوری کی شناخت کروائیں۔</p>	ورک شیٹ حل کرنا درسی عملی مشقی سرگرمیاں حل کرنا

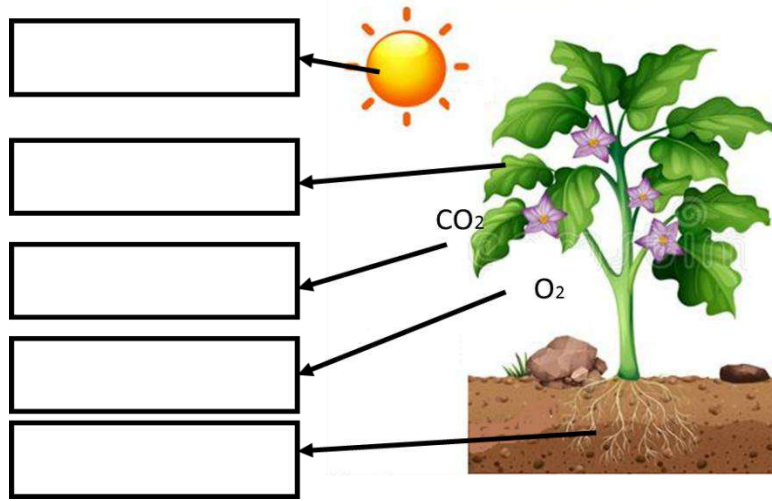
ورک شیٹ حل کرنا درسی عملی مشقی سرگرمیاں حل کرنا	ورک شیٹ: 8- عمل ہاضمہ کے اعضاء کی نشاندہی کروائیں۔ ورک شیٹ: 9- عمل ہاضمہ کے خاکہ کی تفصیلات دیں۔ ورک شیٹ: 10- سوالات کے جوابات لکھنے میں آسانی مہیا کریں۔	انسانوں کے اندر عمل ہاضمہ		
ورک شیٹ حل کرنا درسی عملی مشقی سرگرمیاں حل کرنا	ورک شیٹ: 11- نکات کو بغور مطالعہ کر کے۔ گھاس خور جانوروں میں عمل ہاضمہ کے متعلق معلومات دیں۔	گھاس خور جانوروں میں عمل ہاضمہ کو بیان کرنے کے قابل بنیں گے	چوتھا ہفتہ	4
ورک شیٹ حل کرنا درسی عملی مشقی سرگرمیاں حل کرنا	ورک شیٹ: 12- امیبا کا خاکہ اور حصوں کی نشاندہی کروائیں۔ سوالات کے جوابات جاننے میں مدد کریں	واحد خلوی جانداروں میں غذا خوری اور عمل ہاضمہ جاننا		

طالب علم کا نام: \_\_\_\_\_ رول نمبر:

مضمون: سائنس

جماعت: 7

1- دیئے گئے ڈائیگرام میں ضیائی تالیف کے لئے ضروری عوامل کی نشاندہی کیجئے؟



2- پودوں میں غذا بنانے کے عمل کو بیان کیجئے؟

جواب:

WS SC 7 NO – 2

سوال-1- ضیائی تالیف کے عمل سے انسانوں اور جانوروں کو ہونے والے فوائد بیان کیجئے؟

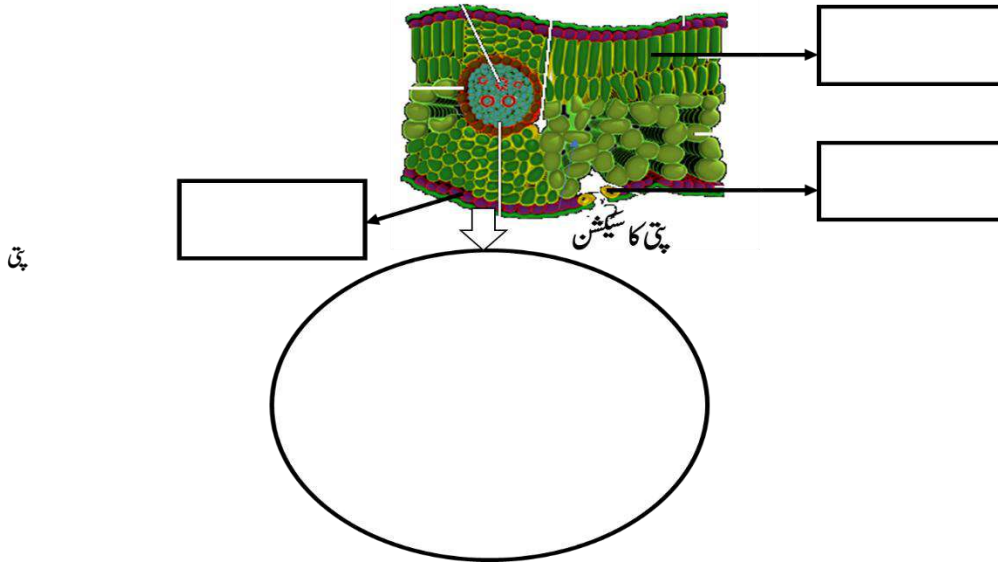
جواب:

طالب علم کا نام: \_\_\_\_\_ رول نمبر:

مضمون: سائنس

جماعت: 7

1- دیئے گئے پتی کے سیکشن ڈائیگرام کے حصوں کی نشاندہی کیجئے؟



WS SC 7 NO - 4



1- تصویر کو غور سے دیکھ کر درخت پر پیلے رنگ کی نیل اپنی غذا کیسے حاصل کرتی ہے۔ بیان کیجئے؟

جواب: \_\_\_\_\_  
 \_\_\_\_\_  
 \_\_\_\_\_

2- اسی طرح کے پودے آپ کے گاؤں، پارک میں ہیں غور کرو۔ اپنے بڑوں سے دریافت کر کے نام لکھیں؟

جواب: \_\_\_\_\_  
 \_\_\_\_\_  
 \_\_\_\_\_

3- غیر پرور طریقہ تغذیہ کسے کہتے ہیں؟

جواب: \_\_\_\_\_  
 \_\_\_\_\_

4- غیر پرور پودے اوپر چڑھنے کے لئے جس پودے کا استعمال کرتے ہیں اسکو کیا کہتے ہیں؟

جواب: \_\_\_\_\_

طالب علم کا نام: \_\_\_\_\_ رول نمبر:

مضمون: سائنس

جماعت: 7

1- تصویر میں دئے گئے پودے کا نام لکھئے؟



جواب: \_\_\_\_\_

2- تصویر پر غور کیجئے۔ ایسے پودوں کی بناوٹ ایسے کیوں ہوتی ہے؟ سمجھ کر لکھئے۔

جواب: \_\_\_\_\_

\_\_\_\_\_

\_\_\_\_\_

3- یہ پودا سبز اور ضیائی تالیف کا عمل کرنے کے باوجود کیڑوں کو کھاتے ہیں۔ کیوں؟

جواب: \_\_\_\_\_

\_\_\_\_\_

4- کرم خور پودوں کا لہم تیار کیجئے۔

## WS SC 7 NO – 6

1- بریڈ پر اگے ہوئے جاندار کا نام لکھئے؟

جواب: \_\_\_\_\_

2- اسی طرح کے جاندار ہم کہاں کہاں پر دیکھ سکتے ہیں۔ لکھئے؟

جواب: \_\_\_\_\_

\_\_\_\_\_

3- اس طرح کے جاندار اپنی غذا کہاں سے حاصل کرتے ہیں لکھئے؟

جواب: \_\_\_\_\_

\_\_\_\_\_

4- پھپھوند سے ہونے والے نقصانات کے متعلق معلومات اکٹھا کیجئے؟

طالب علم کا نام: \_\_\_\_\_ رول نمبر:

مضمون: سائنس

جماعت: 7

1- ذیل کے جدول میں دئے گئے جانداروں کی غذا خوری اور غذا کے کالم مکمل کیجئے؟ مثلاً [پکڑنا، چبانا، کچلنا، کترنا، چوسنا، نگلنا وغیرہ]

طریقہ غذا خوری	غذا	جانوروں کے نام
کترنا	شکر	چیونٹی
		مکڑی
		مچھر
		تتلی
		چیل
		چڑیا
		گائے
		گھریلو مکھی

## WS SC 7 NO - 8

1- تصویر میں نظام ہاضمہ کے اعضاء دئے گئے ہیں ان کو کاٹ کر ترتیب سے جوڑئے۔

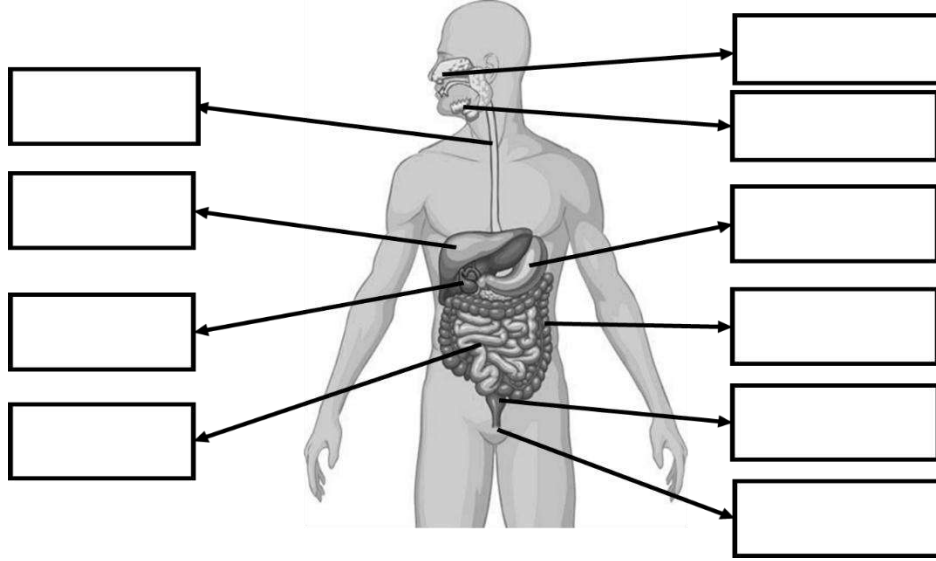


طالب علم کا نام: \_\_\_\_\_ رول نمبر:

مضمون: سائنس

جماعت: 7

1- دی گئی تصویر میں انسانی نظام ہاضمہ کے اعضاء کے نام لکھئے؟



WS SC 7 NO - 10

1- ذیل میں دئے گئے عمل ہاضمہ کے اعضاء اور ان کے فعل کے ساتھ جوڑ لگائے۔

[a] صفرا کی افراز

1- لعابی غدود

[b] غیر ہضم شدہ غذا کا ذخیرہ

2- معدہ

[c] لعاب کا افراز

3- جگر

[d] تیزاب کا افراز

4- ریکٹم

[e] عمل ہضم کی تکمیل

5- چھوٹی آنت

[f] پانی کا جذب ہونا

6- بڑی آنت

[g] فضلے کا اخراج ہونا

2- خانہ پوری کیجئے۔

1- عمل ہاضمہ کا سب سے بڑا عضو \_\_\_\_\_ 2- انسانی جسم میں سب سے بڑا غدود \_\_\_\_\_

3- چربی مکمل طور پر ہضم کرنے والا عضو \_\_\_\_\_ 4- غذا کو ٹکڑے کرنے والے دانت \_\_\_\_\_

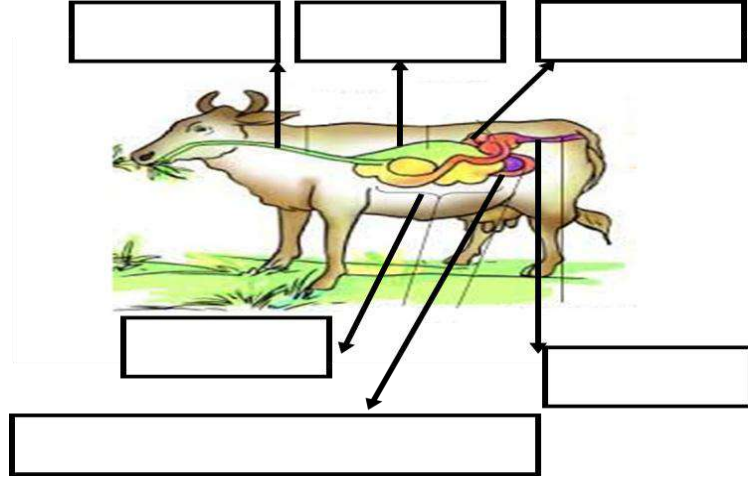
5- دانت کی خرابی کی وجہ بننے والے جاندار \_\_\_\_\_

طالب علم کا نام: \_\_\_\_\_ رول نمبر: \_\_\_\_\_

مضمون: سائنس

جماعت: 7

1- دی گئی تصویر میں غور کرتے ہوئے گھاس خور جانور کے نظام ہاضمہ کے اعضاء کے نام لکھئے؟



2- گھاس خور جانوروں میں عمل ہاضمہ اپنے الفاظ میں بیان کیجئے؟

جواب: \_\_\_\_\_

\_\_\_\_\_

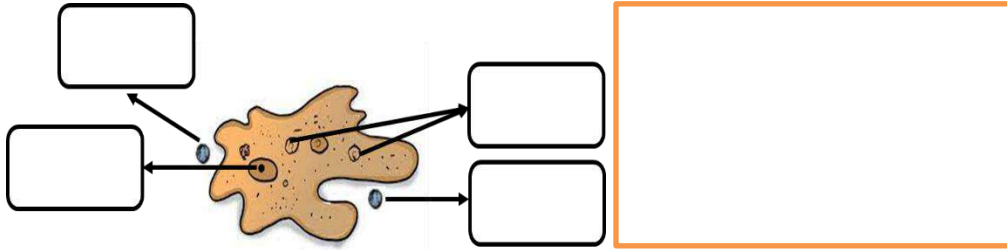
\_\_\_\_\_

\_\_\_\_\_

3- گھاس خور جانوروں کی تصاویر اکٹھا کر کے چارٹ بنائے۔

WS SC 7 NO – 12

1- امیبا کی شکل کھینچ کر حصوں کی نام لکھئے؟



2- امیبا جیسے واحد خلوی جاندار کے نام لکھئے؟

جواب: \_\_\_\_\_

3- خالی جگہ پوری کیجئے۔ 1- امیبا کی غذا \_\_\_\_\_ ب: امیبا کا غذا نگلنے کا حصہ \_\_\_\_\_

پ: امیبا اپنی غذا کو \_\_\_\_\_ حصہ میں ذخیرہ کرتا ہے